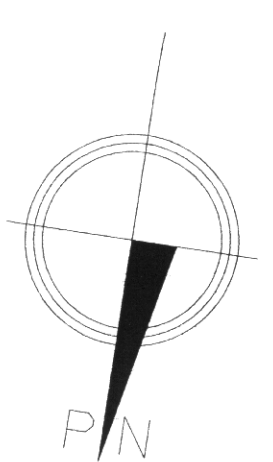
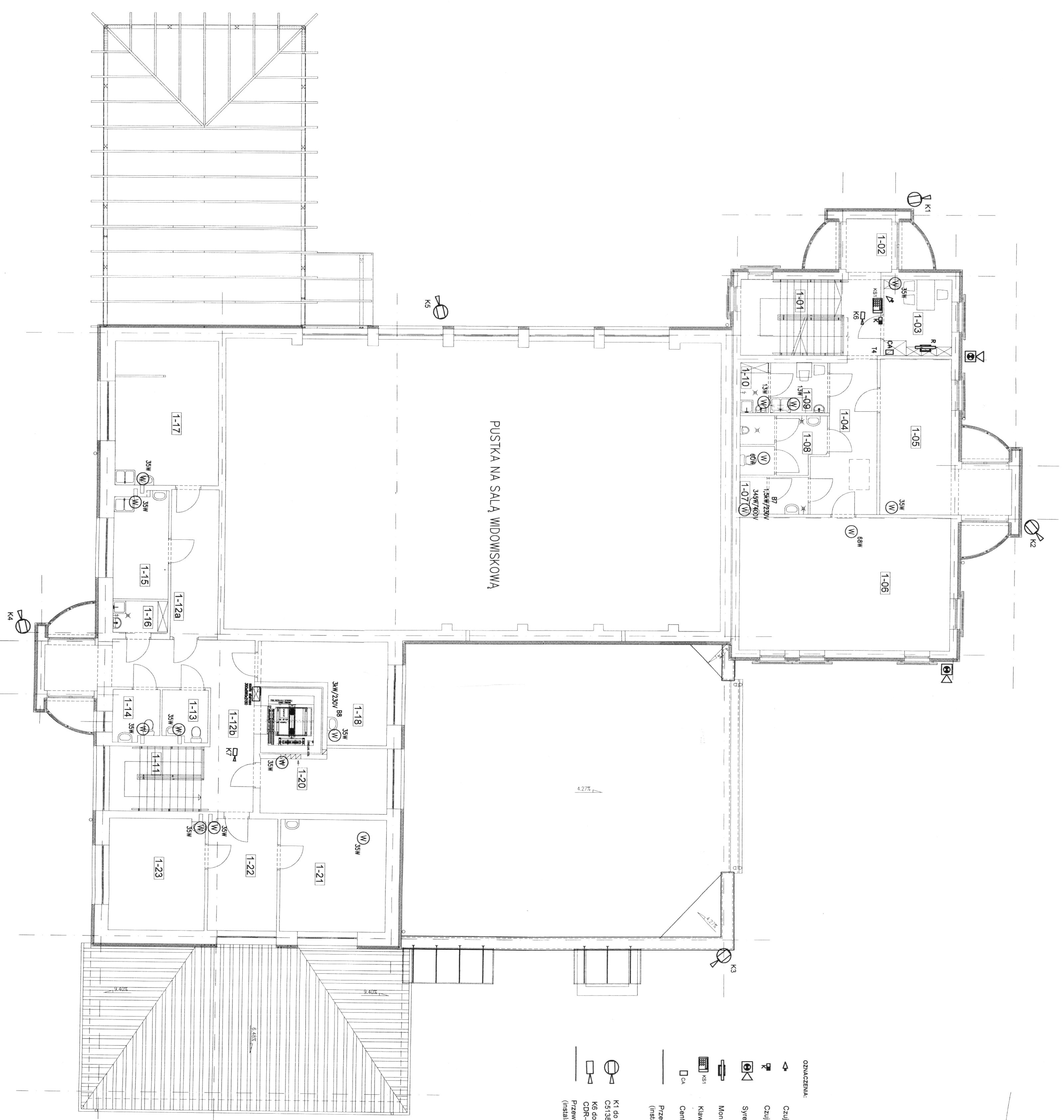


ZESTAWIENIE
POWIERZCHNI
PIĘTRO

NUMER	NAZWA POWIERSZENIA	POWIERSZCZYNIA [m ²]
1-01	KLATKA SCHODOWA	12,07
1-02	KOMUNIKACJA	8,95
1-03	POM. BIUROWE	8,13
1-04	KOMUNIKACJA	13,35
1-05	POWIESZCZENIE SPOTKAN	21,83
1-06	POWIESZCZENIE SPOTKAN	44,40
1-07	WC DAMSKIE	3,93
1-08	WC MĘSKIE	7,45
1-09	POWIESZCZENIE SOCJALNE	4,58
1-10	POM. NA ŚRODKI CZYSTOŚCI	2,29
1-11	ISTN. KLATKA SCHODOWA	8,49
1-12a	POCZEKALNIA	11,06
1-12b	ISTN. KORYTARZ	24,93
1-13	ISTN. WC PACJENTÓW	3,62
1-14	ISTN. WC PERSONELU	3,74
1-15	ISTN. POWIESZCZENIE SOCJALNE	9,04
1-16	POM. NA ŚRODKI CZYSTOŚCI	2,72
1-17	ISTN. GABINET DENTYSTYCZNY	23,51
1-18	ISTN. GABINET LEKARSKI	14,23
1-19	WINDA	3,60
1-20	ISTN. POM. REJESTRACJI	11,94
1-21	ISTN. GABINET LEKARSKI	18,69
1-22	ISTN. POCZEKALNIA	12,23
1-23	ISTN. GABINET LEKARSKI	16,93
RAZEM		291,96



- OPISZCZENIA:**
- Czujka PIR typ EC 301 D
 - ☐ Czujka kontaktowa powierzeniowa
 - ☐ Syrena zewnętrzna typ SPL2010
 - ☐ Monitor LCD
 - ☐ Klawiatura systemowa INT-KLCD BL
 - ☐ Centrala alarmowa INTEGRA 24
 - ☐ Przewód typu YTKSY 3 x 2 x 0,5 mm² (instalacja ISWN)
 - ☐ K1 do K5 kamera zewnętrzna kolorowa C9138
 - ☐ K6 do K7 kamera wewnętrzna kolorowa CDR-406T
 - ☐ Przewód typu YAP 75-2x0,5 mm² (instalacja monitoringu)



INWESTOR:	GMINA ROPCZYCE ul. Krzeseł 1, 39-100 Ropczyce
ZADANIE INWESTYCYJNE:	*REMONT, ROZBUDOWA I PRZEBUDOWA BUDYNKU REMIZY OSP W LUBZINIE*
TEMA:	BUDOWA ALFANY ORAZ INFRASTRUKTURY TECHNICZNEJ LUBZINA, dz. nr ewid. 482/17, 482/5
LOKALIZACJA:	STADIUM
BRANŻA:	PROJEKT BUD. WK.
PROJEKTOWAŁ:	ING. A. KAZEMBA
OPRACOWAŁ:	tech. elek. MARG. KUBIK mgr inż. Tomasz KOOSZ
SPRAWDZIŁ:	mgr inż. Bogdan SĘPIŃSKI
TRZĘSC PRZELIĆ:	SKALA: 1:100
NUMER PRZELIĆ:	11-2011
NUMER PRZELIĆ:	E-20